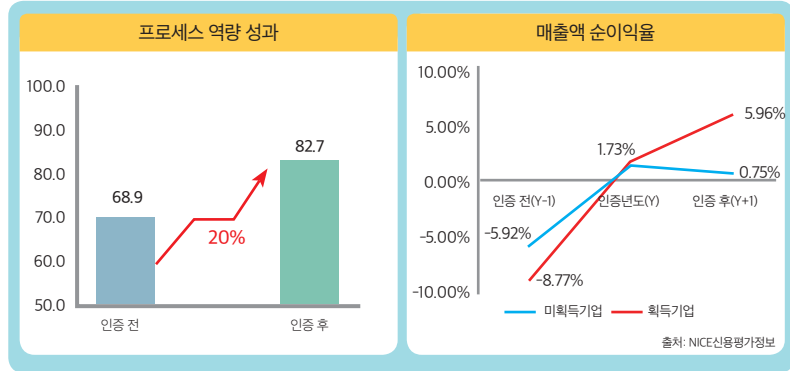


11 SW프로세스 품질인증 품질향상사례

인증기업은 인증 전 대비 프로세스 역량 20% 향상, 결함(테스트결함밀도) 33% 감소
매출액 순이익율 14.73% 상승, 매출액 영업이익율 8.96% 상승 등 경영성과 창출



(~13년 SP인증기업 성과분석, NIPA 2014)

12 SW프로세스 품질인증 제도적 혜택

[SW기술성 평가 시 우대]

- '품질보증' 평가항목에서 SP인증 획득여부를 확인하고 평가하도록 명시 (SP인증을 획득한 경우, 최고 배점 또는 평가등급을 부여)
- 관련근거
SW기술성 평가기준(과기부 고시)
전자정부법 제 45조3항에 따른 정보시스템 구축·운영지침(행안부 고시)
협상에 의한 계약 제안서 평가 세부기준(조달청)등

[국방분야 연구개발 사업자 선정 시 인센티브 부여(방사청)]

- 모든 무기체계 연구개발사업(탐색·체계개발사업, 양산단계를 통합 수행하는 사업) 주관업체 또는 시제업체 선정 시 적용
- SP인증 획득여부를 평가하여 인센티브 부여
- 무기체계 연구개발사업 제안서평가 및 협상 지침(방사청)
- 방위사업청과 그 소속기관, 국방과학연구소, 국방기술품질원 적용

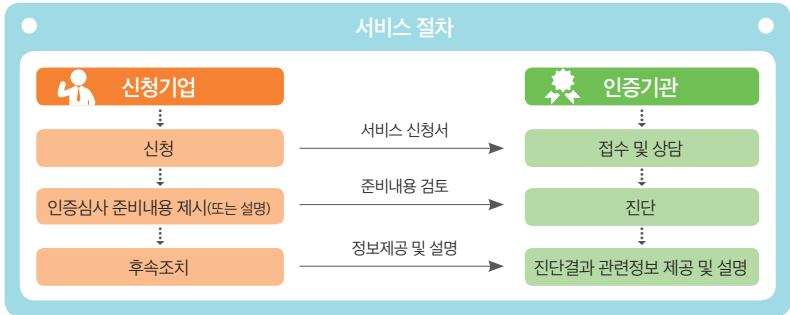
[소프트웨어사업 하도급계약의 적정성 판단 시 가산점 부여]

- SW사업 하도급계약의 적정성 판단기준(과기부 고시)
- SP인증 획득 기업에 가점(2점) 부여

13 SW프로세스 품질인증 사전지원 서비스

SP인증심사 준비기업을 대상으로 제도, 수검환경 및 준비사항 등을 현장방문하여 상담 또는 사전진단
함으로써 기업의 SW프로세스 중요성 인식제고 및 SP인증 심사 준비상의 애로사항 해결을 지원

- 'SP인증 심사원'이 신청기업을 방문하여 인증제도, 심사 절차, 심사 방법 등 상담 서비스



[단계별 수행방법]

서비스 단계	내용 및 방법
상담	• SP인증제도 이해정도 파악 • 희망일정 협의
현장방문상담 또는 사전진단	• 제도 이해부분 • 심사 수검환경/준비사항 부문
진단후 자료제공 및 설명	• 진단결과 설명 • 신청기업의 질의내용 답변 • SP인증관련 참고자료 제공

※ 주) 신청기업에 대한 1차 방문서비스 후 재 방문점검 등 가능

[진단항목]

구분	대상
제도 이해 부문	① 심사진행 절차 이해 ② 『심사대상사업』의 이해 ③ “심사대상 사업설명서” 작성 요령 ④ 센터 홈페이지 제도안내 내용 이해여부
심사 수검환경 준비사항 부문	⑤ 심사관련 문서 및 심사대상사업의 산출물 열람/제시가능 여부 -심사대상 사업의 ‘산출물’ -수행단계별 산출물, 관리문서, 품질매뉴얼, 개발 절차/지침 등 ⑥ 심사대상 사업의 ‘참여인력’ 면접심사 가능 여부 ⑦ 심사장소 상태/여건-공간규모(6인이상), 빔프로젝트 사용 등

nipa 정보통신산업진흥원

(27872) 충청북도 진천군 덕산면 정동로 10
Tel 043 931 5000 Fax 043-931-5129
www.nipa.kr | www.sw-eng.kr

• SOFTWARE PROCESS EDUCATION •

올바른 과정을 통한 SW개발!
품질과 생산성이 올라갑니다

Software Process SP인증제도

소프트웨어 프로세스 품질 인증 제도

www.sw-eng.kr

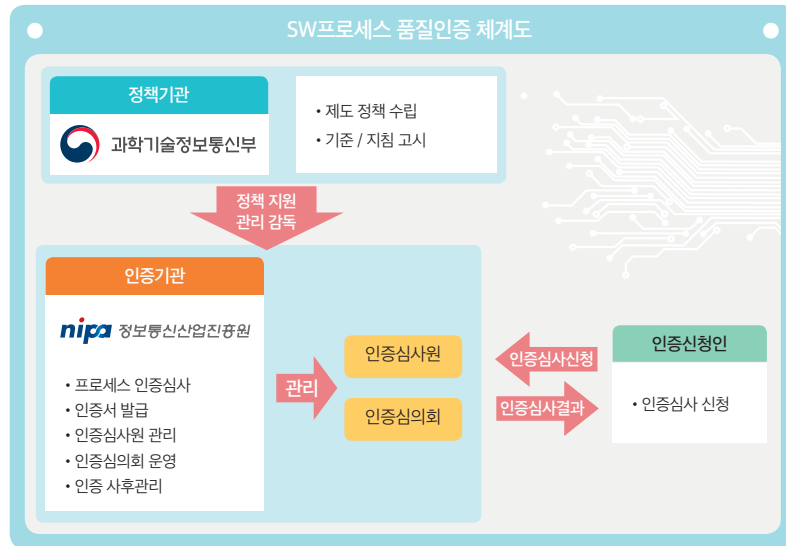
과학기술정보통신부

nipa 정보통신산업진흥원

01 SW프로세스 품질인증 제도란?

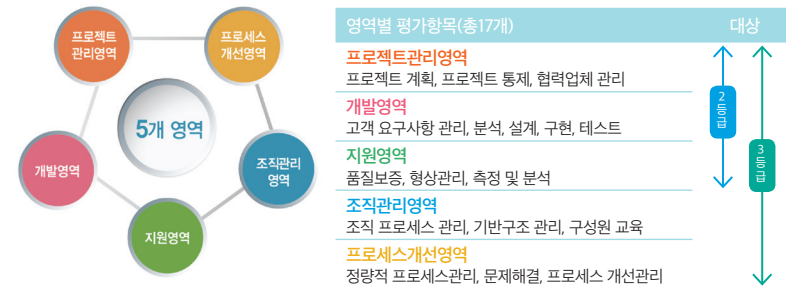
SW기업(또는 조직)의 SW 프로세스 품질역량 수준을 심사하여
등급을 부여하는 제도입니다. 이 제도는 SW 및 정보시스템을
개발·관리하는 SW기업(또는 조직)의 SW 프로세스 품질향상과
신뢰성 확보를 목적으로 하고 있습니다.

※법적근거 : 「소프트산업진흥법」 제23조, 동법 시행령 제16조의2내지 제16조의4 및 시행규칙 제9조 내지 제11조



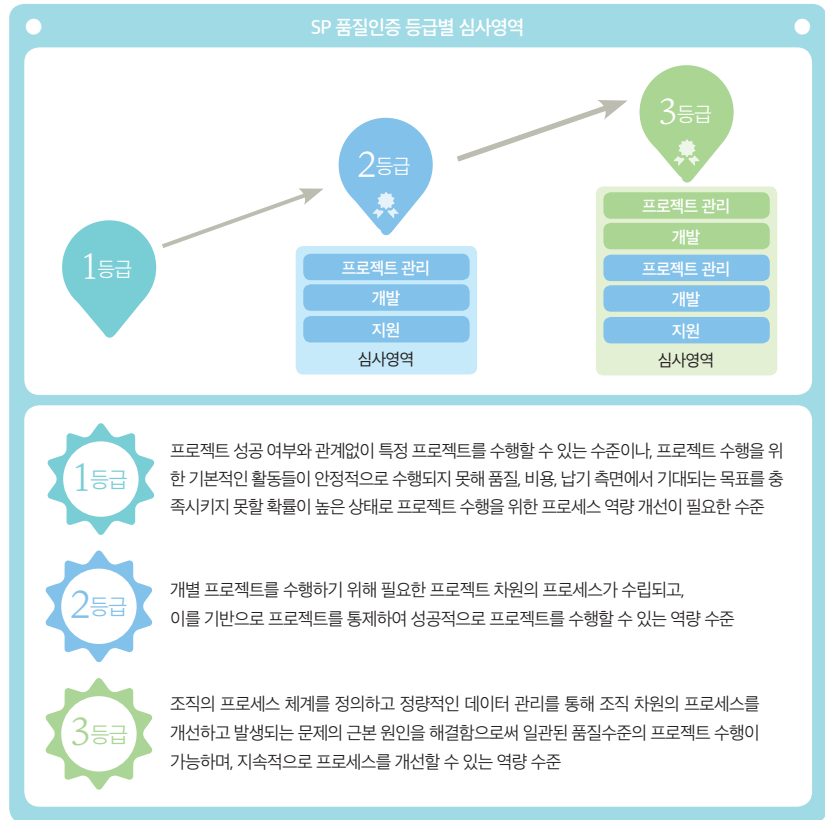
02 SW프로세스 품질인증 기준이란?

SW 품질역량 수준의 심사에 활용하는 기준을 의미합니다. SW 프로세스 품질인증 기준은 조직의
프로젝트 수행역량 강화에 필요한 핵심활동을 5개 영역으로 구분, 제시합니다.※ SW기업(또는 조직)은
품질인증 기준을 활용하여 체계적으로 효과적인 SW 프로세스 품질역량 개선활동에 사용할 수 있습니다.



03 SW프로세스 품질인증 등급이란?

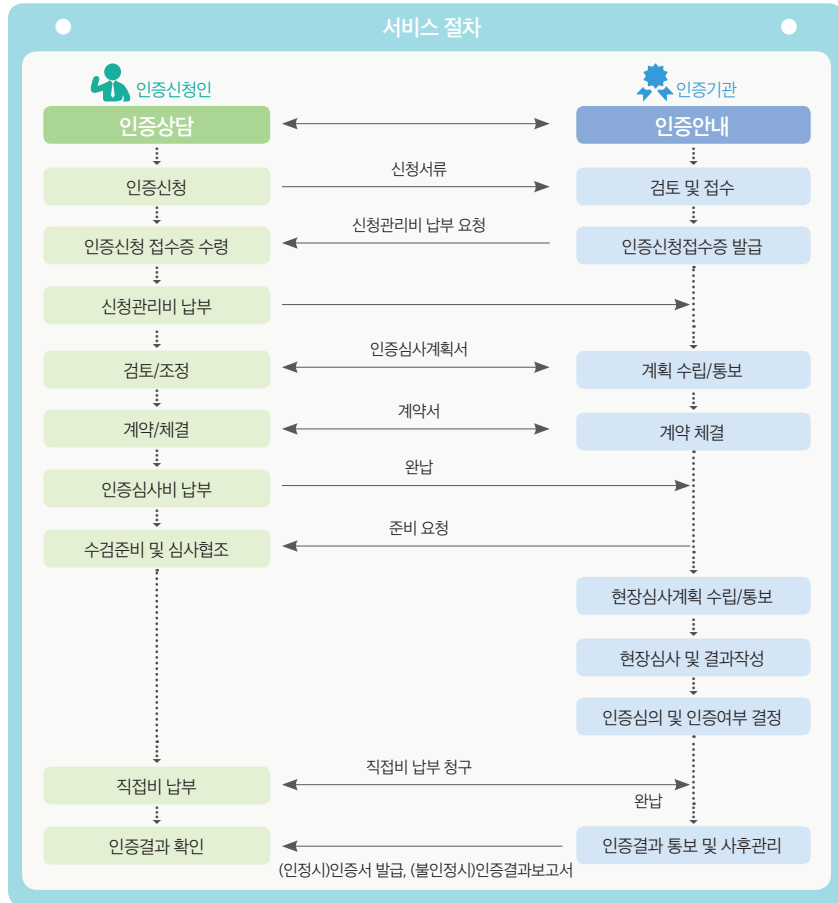
- 인증신청 조직의 프로젝트 수행관련 활동의 품질역량 수준의 심사결과를 의미하며, 2개 등급으로 구성됩니다.
- 2등급은 프로젝트 차원, 3등급은 조직 차원의 SW프로세스 품질역량 수준이 인정된 경우를 의미합니다.
※ 3등급을 신청하였으나, 2등급 영역만을 인정받은 경우에는 2등급을 부여함



04 SW프로세스 품질인증 유효기간은?

- 인증서 발급일 기준으로 3년입니다.
- 단, 인증유효기간 만료 3개월 전에 연장신청을 통해 유효기간을 2년 연장할 수 있습니다.(무료연장, 최대 2회)
※ 인증 유효기간내에 매년 1회 이상 "품질인증 실적자료"를 제출해야 함(현장심사 후 인증유효기간 연장여부 결정)

05 SW프로세스 품질인증 절차는?



06 SW프로세스 현장 심사기간은?

통상적으로 2등급 심사는 4일, 3등급 심사는 5일이 소요됩니다.
※ 인증신청에서 인증결과 확인까지의 총 소요기간은 인증신청인의 현장심사 희망시기에 따라 달라 집니다. (예: SP인증 신청후 바로 현장심사를 희망하는 경우, 1개월후 현장심사를 희망하는 경우)

07 SW프로세스 수수료는?

SW 프로세스 품질인증 수수료는 아래와 같이 산정되며 일반적으로 2등급은 7백만원, 3등급은 1천1백만원 선에서 결정됩니다. (중소기업 기준)
※ 단, 인증수수료는 심사대상조직 규모와 대상사업 수에 따라 변동될 수 있음

[인증 수수료 = 신청관리비 + 인증심사비 + 직접경비]

구분	내용	비고
신청 관리비	인증심사에 필요한 행정 업무 운영에 소요되는 비용 (인증신청 접수에서부터 인증서 발급 및 인증 사후관리 등을 포함)	20만원 (인증신청접수증 수령후 납부)
인증 심사비	인증심사팀의 인증심사 비용 (심사 참여인력 수, 일일노임단가, 심사일수 등에 따라 산정) ※ 인증심사대상 조직 및 인증등급에 따라 심사 참여인력 수와 심사기간이 달라질 수 있음	인증심사 계약체결후 납부 (산출방식 : 심사 참여인력수X 심사원 노임단가X심사기간)
직접 경비	인증신청인의 특성(현장심사 위치 등)과 인증심사팀 특성 (원거리 거주 등)에 따라 발생하는 심사와 관련된 직접비용 (교통비, 숙박비, 일비 등)	인증기관 여비규정 적용 (현장심사후 납부)

08 SW프로세스 심사비 지원은?

SP인증 획득을 희망하는 SW기업의 경제적 부담 경감을 위해 아래와 같이 심사비를 지원합니다.

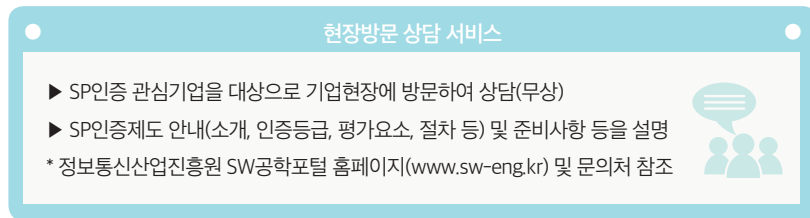
구분	내용
지원 대상	SP인증 획득*중소기업 *SW프로세스 품질인증 최종 심의결과 적합한 것으로 판정된 기업
지원 내용	SP인증 신청 시 납부한 인증수수료*중 인증심사비의 50% 지원 - 인증 신청 시 납부한 인증심사비의 50% 환급 *인증수수료 = 신청관리비 + 인증심사비 + 직접경비
지원 시기	인증심의 완료 후 지급
유의사항	당해년도 'SP인증 심사비 지원' 예산 소진 시까지 지원

09 SW프로세스 품질인증 신청서류는?

인증 신청 시 제출해야 할 서류는 다음과 같습니다.

- 1 인증신청 공문 1부 (공문에 아래 2, 3, 4를 첨부)
- 2 인증신청서 1부
- 3 사업자등록증 사본 1부 (해당 시)
- 4 심사대상 사업설명서 1부

※ ② ④ 서류양식과 작성방법은 정보통신산업진흥원 SW공학포털 홈페이지(www.sw-eng.kr)에서 다운 받으실 수 있습니다.



10 SW프로세스 품질인증 신청요건은?

인증 신청 시 고려해야 할 심사대상 범위, 심사대상 사업 및 사업수행 기간에 대한 요건은 아래와 같습니다.

구분	내용
심사대상 범위	기업(전체) 또는 조직* * 조직이라 함은 신청한 등급기준에 영향을 받는 조직 모드를 의미하며 신청인의 최소 단위 조직(예.개발팀)이 아닌 단일 조직(예. S부문)을 의미
심사대상 사업	SW 수명주기 상의 단계 및 절차를 거쳐 수행한 인증신청인의 심사대상 범위에 속한 모든 사업
심사대상 사업의 수행기간	심사대상 범위에 속한 모든 사업 중 사업종료단계*에 있거나 종료된 지 1년을 경과하지 아니한 사업 *사업종료단계는 발주자에게 제품을 인도(SW사업 관리감독에 관한 세부지침 5.3.13.2)하기 직전 단계를 의미

※ 심사대상 사업의 수행기간은 인증신청인의 인증 신청일을 기준으로 함